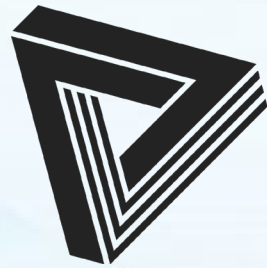


# CONSTRUYENDO IMPOSIBLES

## CURSO TEÓRICO-PRÁCTICO

por



**PIPO**VILLANUEVA

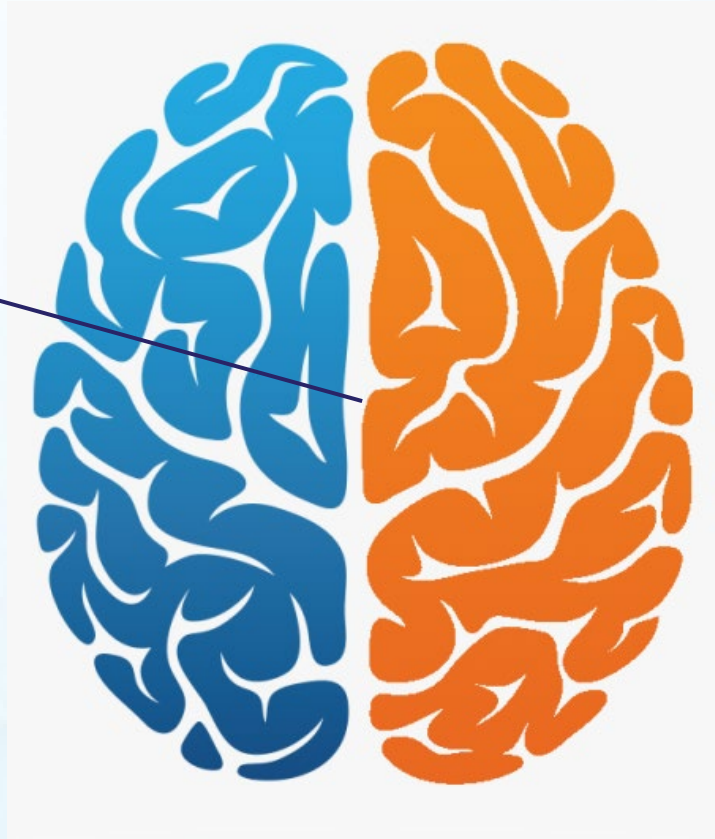
### **SECCIÓN SÉPTIMA**

EL CEREBRO DIVIDIDO Y PERCEPCIÓN GESTALT

# DOS HEMISFERIOS

## CORPUS CALLOSUM

A mayor capacidad cerebral menos conexión  
Intercambio de información e inhibición



# DOS HEMISFERIOS

## HEMISFERIO IZQUIERDO

**Opero con patrones, con lo conocido y cotidiano**

**Ve las cosas como elementos aislados, abstractos y sin contexto**

**Se ocupa de los detalles ya priorizados**

**Percepción del detalle, reconocimiento de patrones**

**Clasifica, coloca en cajas**

**Entendimiento literal**

**Atención enfocada**

**Desapegado**

**Asociado a la memoria semántica, impersonal**

**Emociones: irritación e ira**

## HEMISFERIO DERECHO

**Naturaleza exploratoria, opera con lo desconocido**

**Ve las cosas en su contexto, como parte de un todo**

**Detecta anomalías**

**Visión holística (Percepción Gestalt)**

**Distingue, identifica de forma única personas y cosas**

**Entendimiento de contexto (metáfora, ironía, humor...)**

**Atención vigilante, global y sostenida**

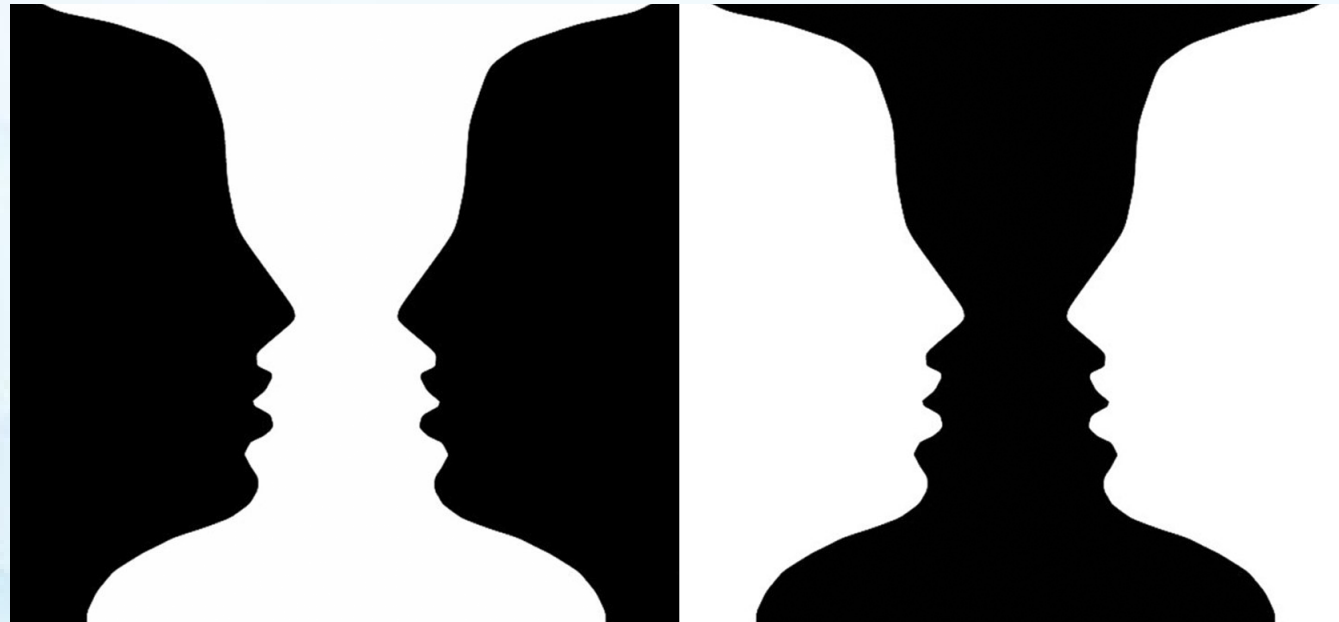
**Empático**

**Asociado a la memoria episódica, personal**

**Emociones: tristeza y nostalgia**

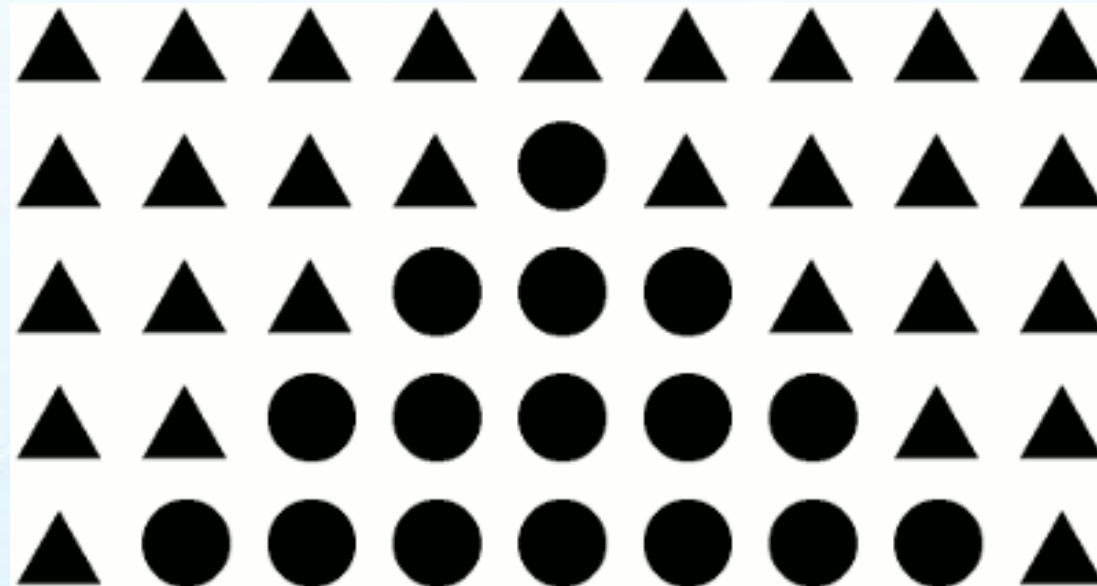
## #1 FONDO/FIGURA

Las personas perciben instintivamente los objetos en primer plano o en segundo plano. O se destacan de manera prominente en el frente (la figura) o retroceden hacia la parte posterior (el fondo). Esta determinación ocurrirá rápida e inconscientemente en la mayoría de los casos.



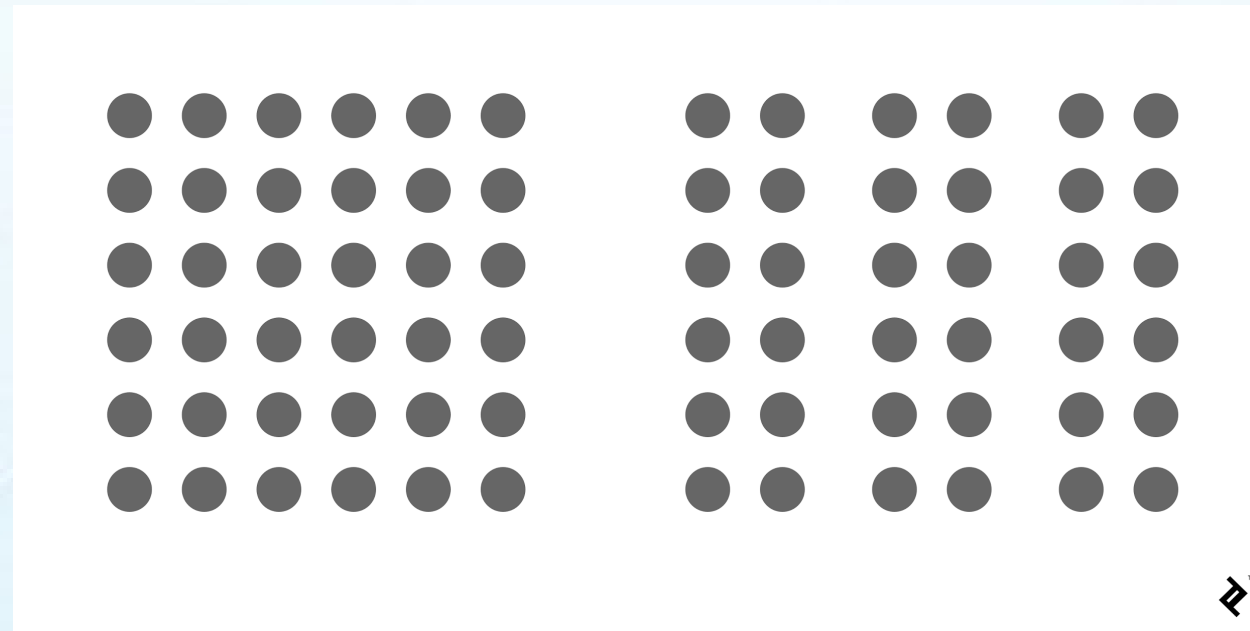
## #2 SIMILARIDAD

El principio de similitud establece que cuando las cosas parecen ser similares entre sí, las agrupamos. Y también tendemos a pensar que tienen la misma función.



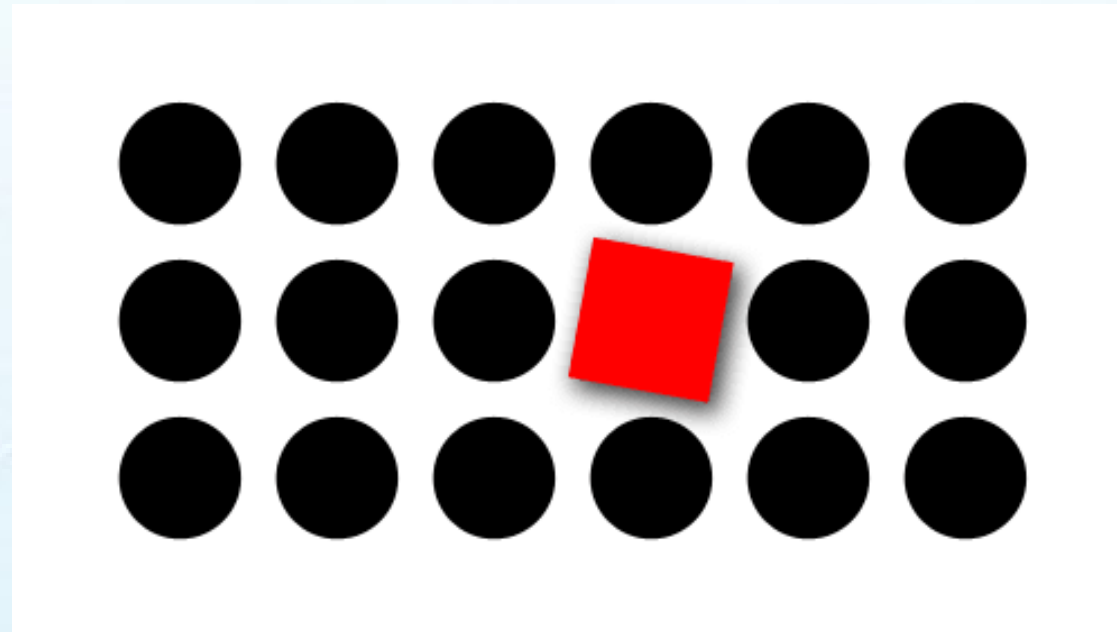
## #3 PROXIMIDAD

El principio de proximidad establece que las cosas que están juntas parecen estar más relacionadas que las cosas que están más separadas.



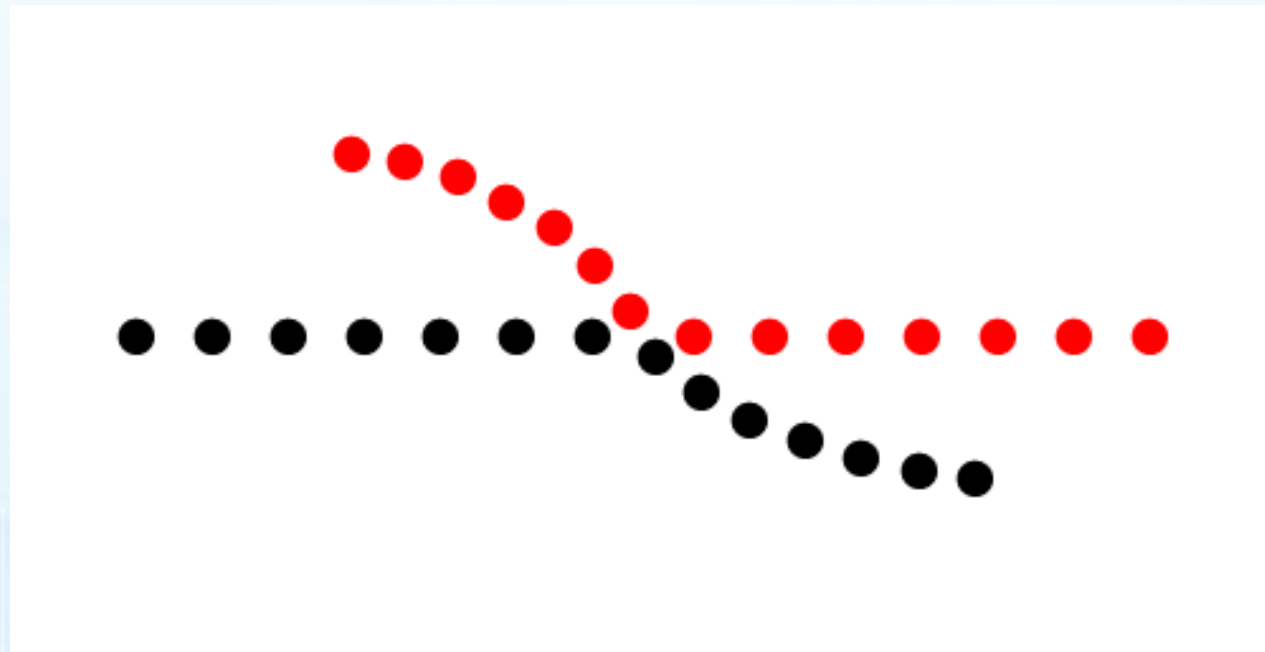
## #4 PUNTO FOCAL

El principio del punto focal establece que todo lo que se destaque visualmente capturarán y mantendrá la atención del espectador primero.



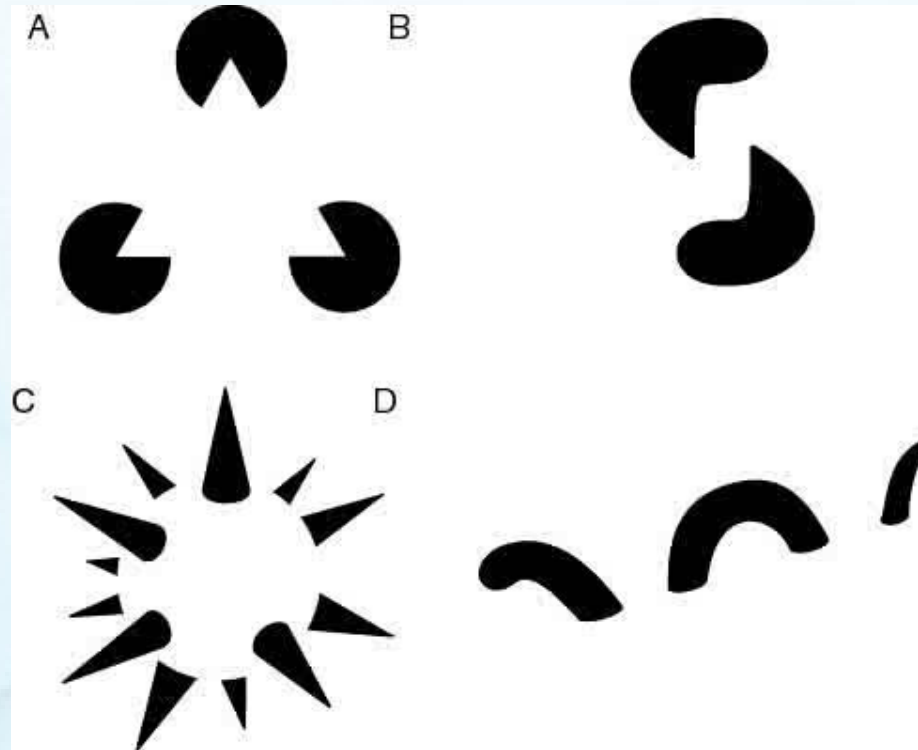
## #5 CONTINUIDAD

El principio de continuidad establece que los elementos que están dispuestos en una línea o curva se perciben más relacionados que los elementos que no lo están.



## #6 CIERRE

El principio de cierre establece que cuando miramos una disposición compleja de elementos visuales, tendemos a buscar un patrón único y reconocible. El cerebro rellenará las partes que faltan de un diseño o imagen para crear un todo.



## #7 DIRECCIÓN COMÚN

Este principio establece que las personas agruparán las cosas que apunten o se muevan en la misma dirección.

